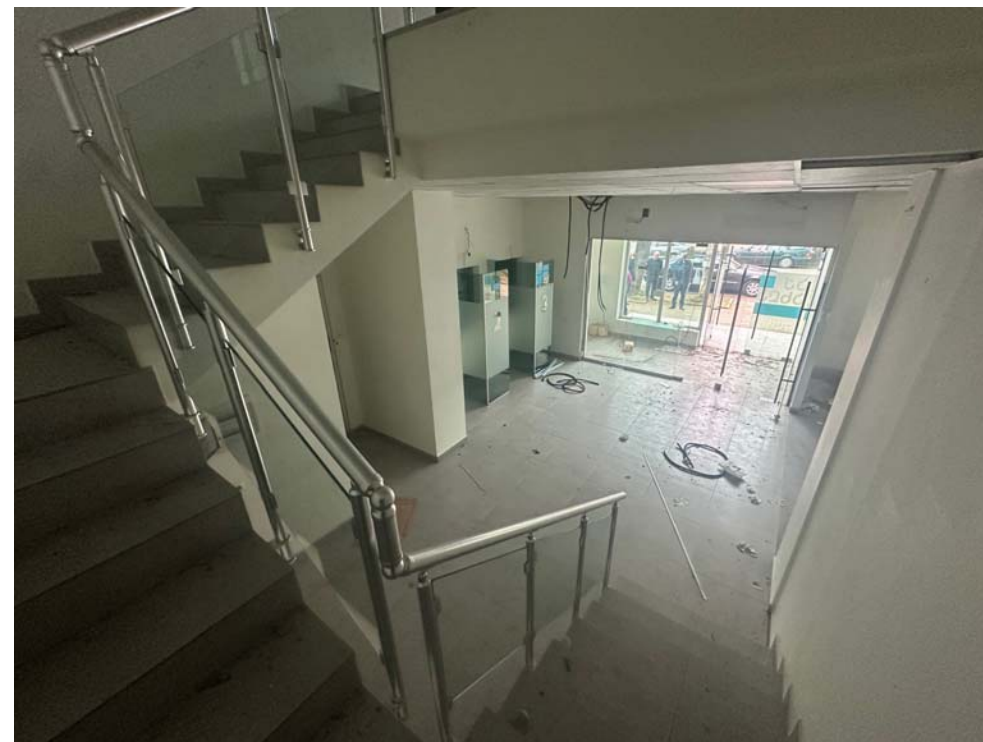
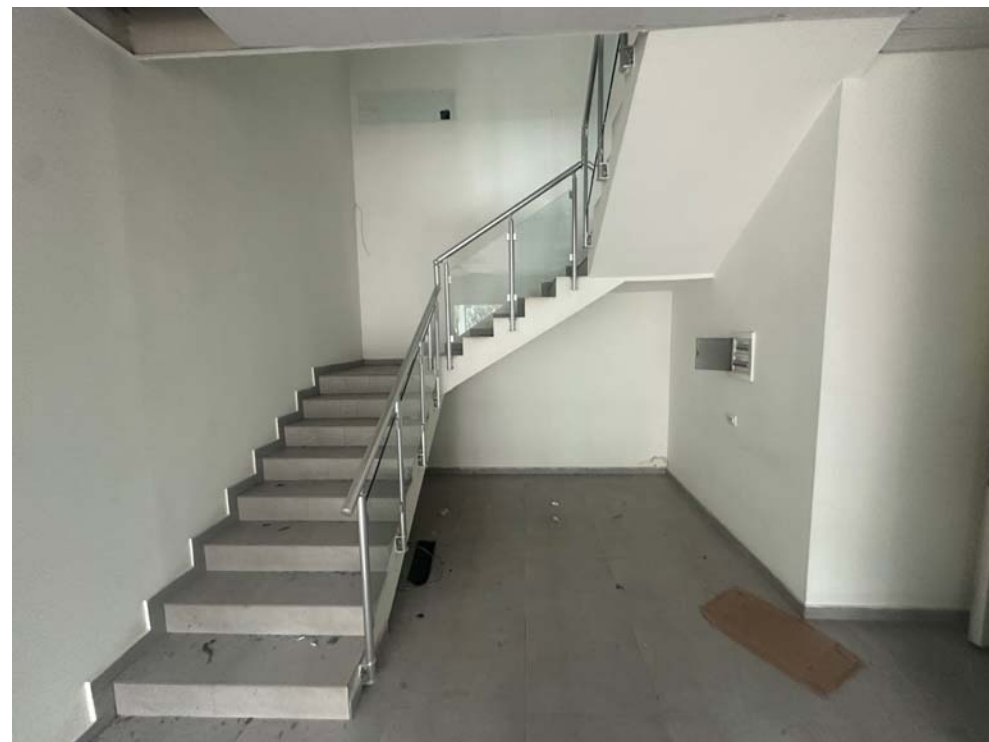


LIBERTY

ქ. ოზურგეთი ქუჩა ბ. ეპისკოპოსი ს/კ 26.26.47.151
მდებარე შენობის "ლიბერთი ბანკის" ინტერიერის
პროექტი

ქ.ოზურგეთი 2025 წ.

არსებული სურათები

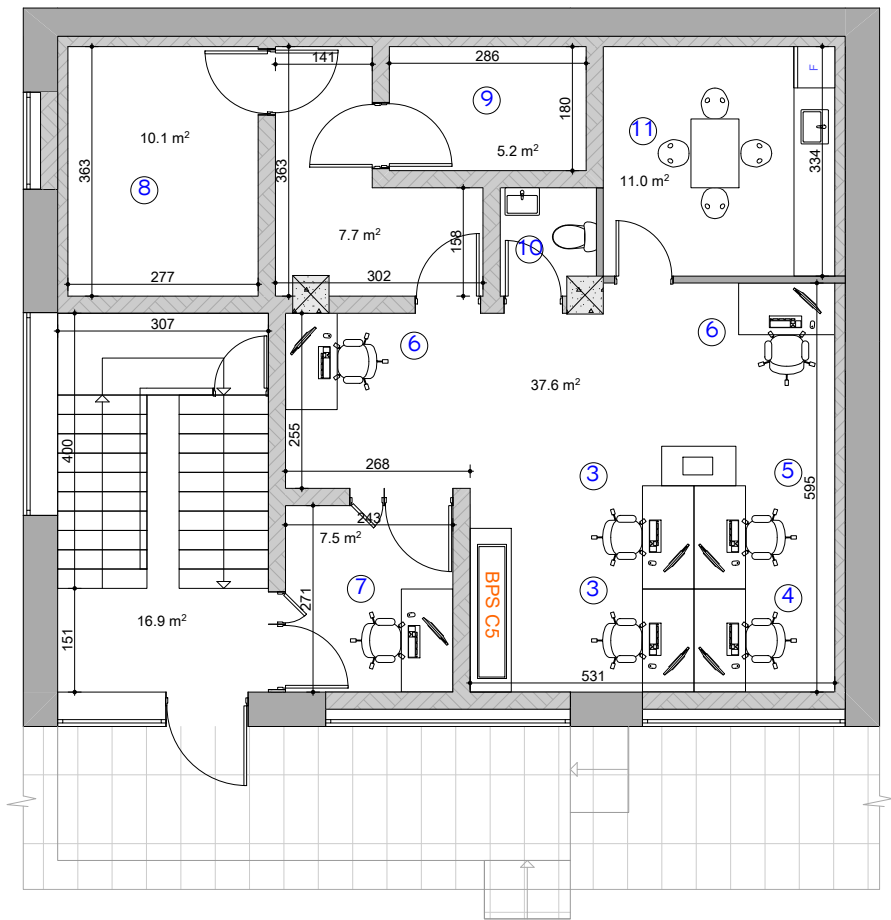


ფურცელი A3	ოქტომბერი 2025	
პროექტის აღწერა		
შენიშვნები		
1. ნახაზი ზომები მოცემულია სანტიმეტრებში:		
შენიშვნები:		
პროექტი	ბ. ანგარიში	
დამამუშავ	ბ. ანგარიში	
LIBERTY		
პროექტის სახელი		
ნახაზი:		
სტადია	მასშტაბი	ფურცელი
მუშა პროექტი	1:75	

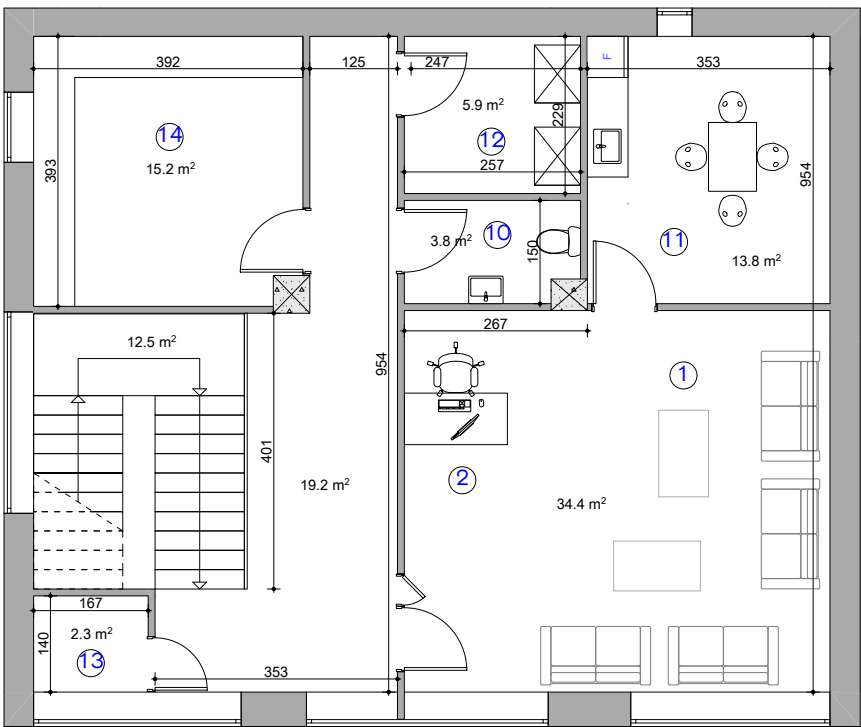
ოზურბეთი საკასო

საერთო ფართი; 220.0 მ2
I სართულის ფართი; 110.0 მ2
II სართულის ფართი; 110.0 მ2

I სართული



II სართული



ფორმატი		ოზურბეთი 2025	
A 3			
<div>1. ინკასაცია -9</div> <div>2. კორდინატორი -1</div> <div>3. ბალნოვალუი -2</div> <div>4. უფროსი მონტაჟი -1</div> <div>5. ჯგუფის უფროსი -1</div> <div>6. მძღოლს საცავის სპეც. -2</div> <div>7. მონტაჟი ინკასატორი -2</div> <div>8. ფულის საცავი -1</div> <div>9. მძღოლს საცავი -1</div> <div>10. WC -2</div> <div>11. სამზარეულო -2</div> <div>12. ტექ. ოთახი -1</div> <div>13. საკუჭნაო -1</div> <div>14. საწყობი -1</div>			
პროექტით აღნიშნული			
შენიშვნები			
1. ნახაზზე ზომები მოცემულია სანტიმეტრებში;			
შენიშვნები:			
პროექტორი	ბ. ანდრეასიძე		
დამამუშავებელი	ბ. ანდრეასიძე		
<div>LIBERTY</div>			
არქიტექტურული ნაწილი			
ნაბრ:			
სტადია	მშენებელი	ფურც	
შუბა პროექტი	1:75		

საერთო ფართი; 220.0 მ2
I სართულის ფართი; 110.0 მ2
II სართულის ფართი; 110.0 მ2

საერთო ფართი; 220.0 მ2
I სართულის ფართი; 110.0 მ2
II სართულის ფართი; 110.0 მ2

Architectural floor plan of a house with the following dimensions and features:

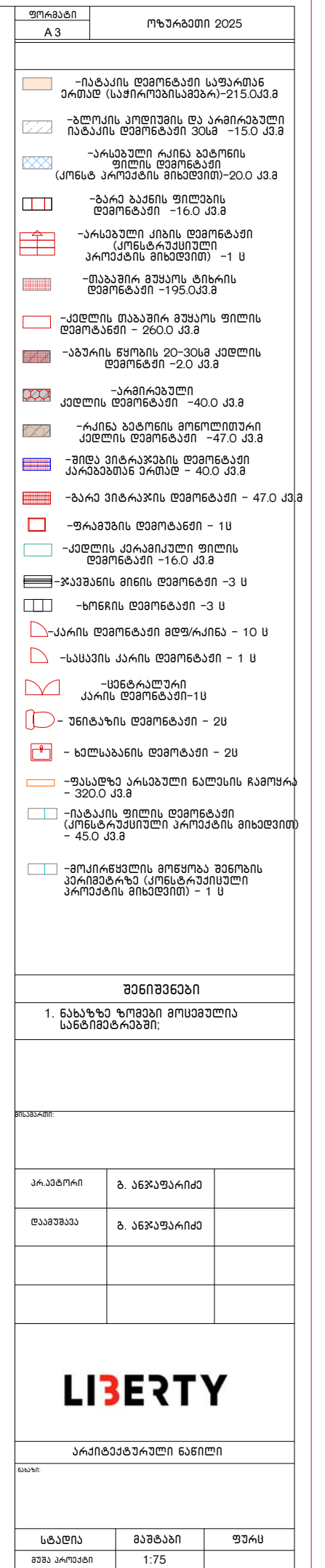
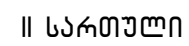
- Overall Dimensions:**
 - Top: 186 + 189 + 351 + 362 = 1108
 - Right: 214 + 676 = 890
 - Bottom: 295 + 85 + 176 + 180 + 95 + 295 = 1126
 - Left: 81 + 141 + 126 + 43 + 295 + 257 = 903
- Internal Dimensions and Features:**
 - Top-left room: $h=300$, width 186, depth 141.
 - Top-right room: $h=317$, width 362, depth 214.
 - Central area: $h=300$, $h=307$ rigeli, $h=342$ fila, area 110.5 m^2 .
 - Bottom-right room: $h=276$, width 180, depth 676.
 - Bottom-left room: $h=300$, width 180, depth 295.
- Other Dimensions:**
 - 346 (horizontal distance between two columns)
 - 342 (horizontal distance from left wall to first column)
 - 394 (vertical distance between two columns)
 - 502 (horizontal distance from first column to right wall)
 - 295 (horizontal distance from left wall to first column)
 - 85 (width of bottom-left room)
 - 176 (width of bottom-left room)
 - 180 (width of bottom-left room)
 - 95 (width of bottom-left room)
 - 295 (width of bottom-left room)

Architectural floor plan showing dimensions and labels. The plan includes a central staircase area with a height of $h=360$. To the left, there is a long wall with a height of $h=256$ and a series of steps or platforms with heights of 184, 187, and 258. To the right, there is a bathroom area with two toilets (labeled 109 and 111) and a sink (labeled 109). The overall dimensions are as follows:

- Top horizontal dimensions: 35, 61, 296, 351, 78, 40, 52, 211.
- Left vertical dimensions: 205, 186, 293, 260.
- Right vertical dimensions: 229, 111, 109, 278, 187.
- Bottom horizontal dimensions: 249, 10, 43, 95, 120, 10, 222, 41, 63, 290.
- Internal labels: $h=256$, $h=360$, $h=256$, $h=304$ fila.

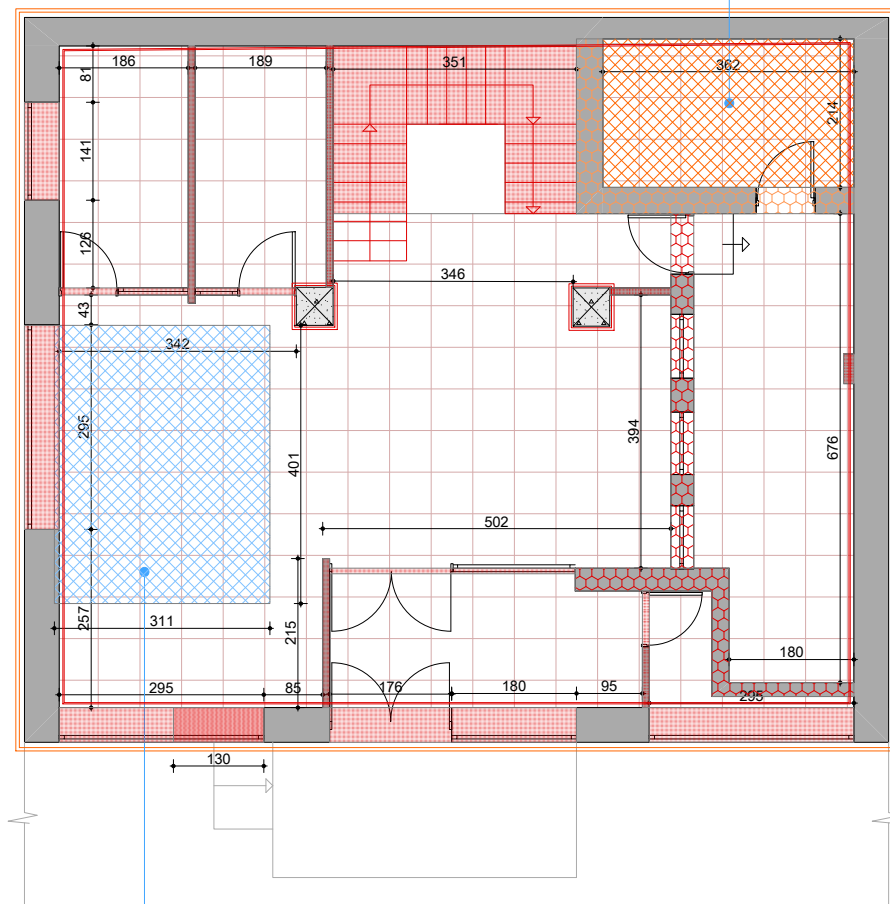
[illegible]

დემონტაჟი
იატაკი/კედლები

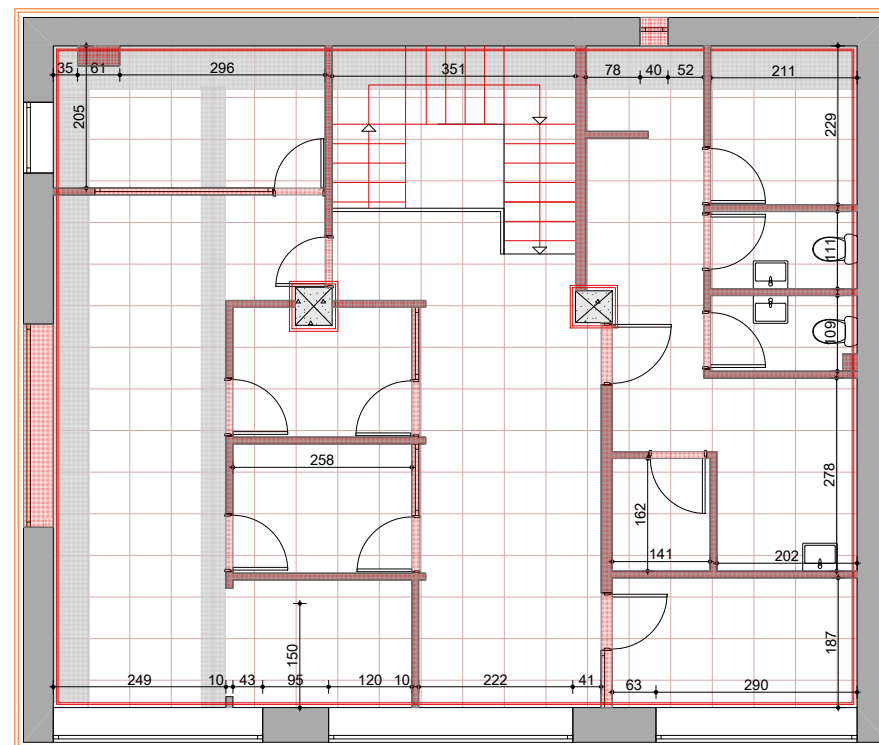


დემონტაჟი ჭერის

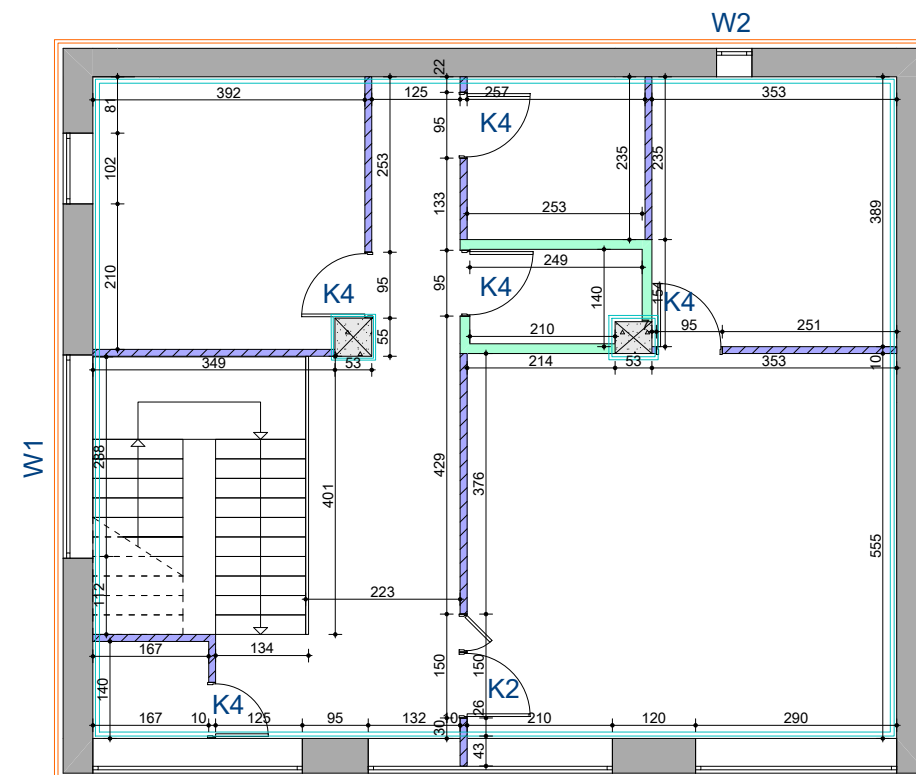
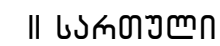
I სართული



II სარტული

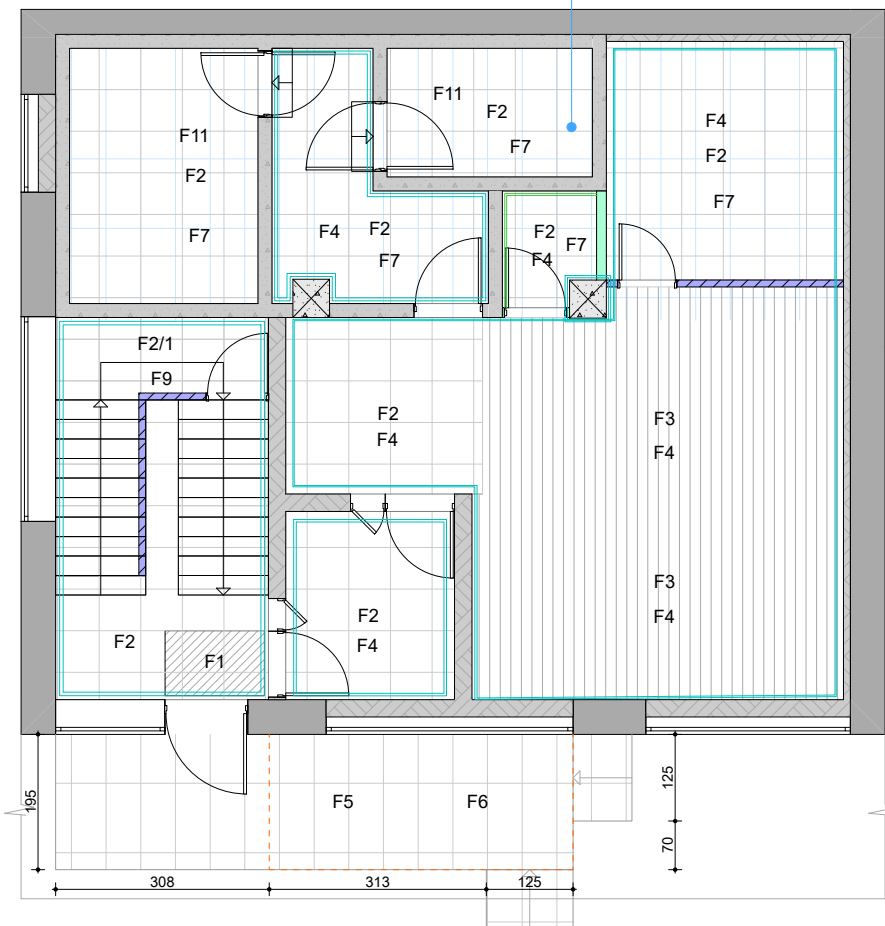
[illegible]

ქედლების და ტიხრების
მოწყობის გეგმა

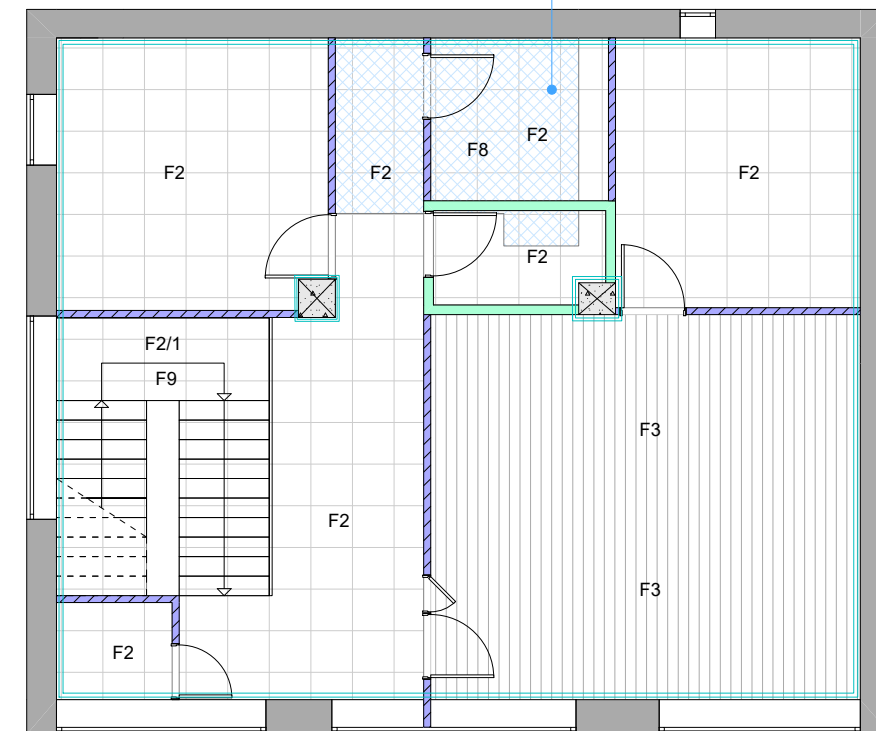
[illegible]















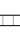
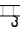
მოქურბეთი სპანსო
ნატაქის გეგმა

I სართული



II სარტუული



ფურცელი A3	ოქტომბერი 2025													
<p>F1  - შესასვლელი ბარიერის საფარი (ფხვ. სანდო) - 1.0 კვ.მ</p> <p>F2  - ქარამო ბრანდის ფილა 60X60 - 135.0კვ.მ</p> <p>F2/1  - ქიზის უკრადში ქარამო ბრანდის ფილის დამაბა 60X60 - 30.0კვ.მ</p> <p>F3  - ლამინირებული კარკაზის იატაკი - 69.0 კვ.მ</p> <p>F4  - პარკირებული იატაკის მოწყობა ზიჯით 15X15 ზე - 69.5 კვ.მ</p> <p>F5  - ბარა ბაჟის და პანდუსის მოწყობა - 9.0 კვ.მ</p> <p>F6  - ბაზალტის ფილის დამაბა (დამკვეთის შეთავაზებით) - 25.0 კვ.მ</p> <p>F7  - 1 სართულზე იატაკის ფილის მოწყობა (ქონსტრუქციული კროვების მიხედვით) - 50კვ.მ</p> <p>F8  - 2 სართულზე იატაკის ფილის მოწყობა (ქონსტრუქციული კროვების მიხედვით) - 1 ყ</p> <p>F9  - ქიზის მოწყობა (ქონსტრუქციის მიხედვით) - 1ყ</p> <p>F10  სასავეო ორბატი პარკირებით ფილის მოწყობა 20სმ სისაის (ქონსტრუქციული კროვების მიხედვით) - 20.0 კვ.მ</p> <p>F12  - იატაკის მოწყობა სანდო 5-8სმ - 209.0კვ.მ</p> <p>P7  - პლინტუსი(თეთრი) - 55.0 ბრ.მ</p> <p>P8  - ქარამო ბრანდის პლინტუსი (8სმ)(სასავე, ქიზის უკრადი) - 195.0 ბრ.მ</p> <p> - საფეხურის მოწყობა - 2ყ</p> <p> - აღმართის მოწყობის მოწყობა - 24.0 ბრ.მ</p>														
შენიშვნები														
1. ნახაზზე ზომები მოცემულია სანტიმეტრებით;														
<p>შენიშვნები:</p> <table border="1"> <tr> <td>პროექტორი</td><td>ბ. ანკაუარშიძე</td><td></td></tr> <tr> <td>დამამუშავა</td><td>ბ. ანკაუარშიძე</td><td></td></tr> <tr> <td></td><td></td><td></td></tr> <tr> <td></td><td></td><td></td></tr> </table>			პროექტორი	ბ. ანკაუარშიძე		დამამუშავა	ბ. ანკაუარშიძე							
პროექტორი	ბ. ანკაუარშიძე													
დამამუშავა	ბ. ანკაუარშიძე													
<p>LIBERTY</p>														
პროექტორული ნახაზი														
<p>ნახაზი:</p> <table border="1"> <tr> <td>სტადია</td><td>მომზადებული</td><td>ფურცელი</td></tr> <tr> <td>მუშა პროექტი</td><td>1:75</td><td></td></tr> </table>			სტადია	მომზადებული	ფურცელი	მუშა პროექტი	1:75							
სტადია	მომზადებული	ფურცელი												
მუშა პროექტი	1:75													

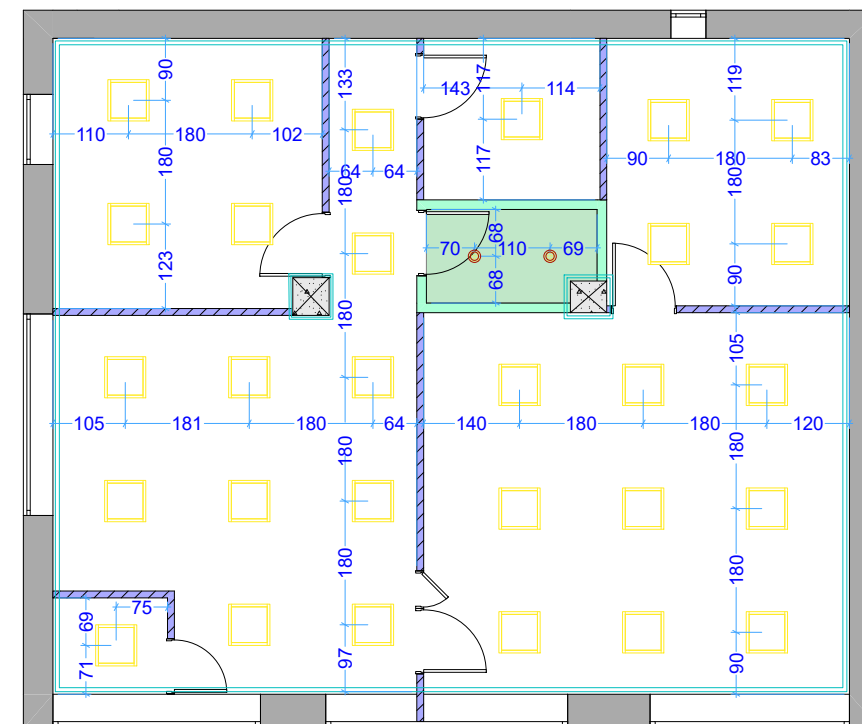
[illegible]



საერთაშორის გეგმა

I სართული



II სართული



ფორმატი		ოქტომბერი 2025	
A3			
<div>L1 -წარმომადგენელი სახელი - 4</div> <div>L2 -წარმომადგენელი სახელი - 52</div>			
შენიშვნები			
1. ნახაზზე ზომები მოცემულია სანტიმეტრებში;			
<div>შენიშვნები:</div>			
პრაქტიკური	ბ. ანგარიშსწერა		
დაემატება	ბ. ანგარიშსწერა		
<div>LIBERTY</div>			
არქიტექტურული ნაწილი			
<div>ნახაზი:</div>			
სტადია	მაშტაბი	ფურცელი	
მუშა პროექტი	1:75		

სანათების ელქ. განაწილების გეგმა

1st floor

H 1.10

ელექტრო ფარი

UPS

UPS

241

191

188

49

205

50

30

80

78

49

519

239

158

158







177

205

173

310

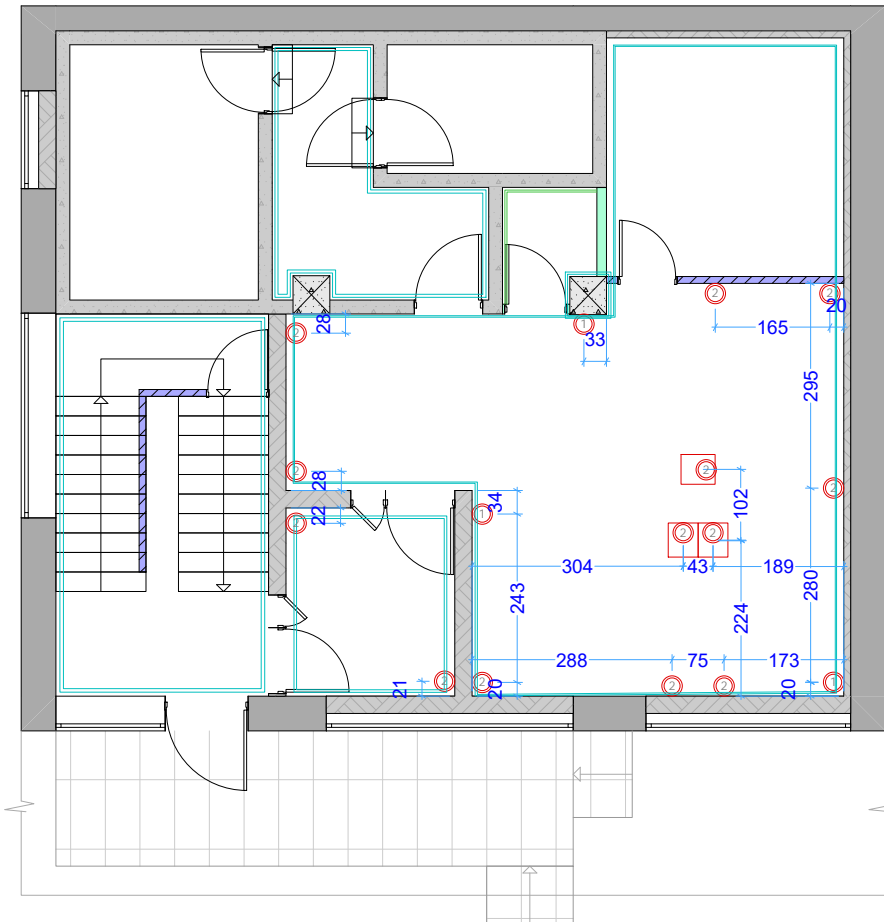
230

ფორმატი	ოქტომბერი 2025	
A 3		
<div><div></div><div>-ელქ. ფარი -1</div></div>		
<div><div></div><div>-მეტოქლავიშინი ჩამრთველი -9</div></div>		
<div><div></div><div>-მრქლავიშინი ჩამრთველი -6</div></div>		
<div><div></div><div>-როზები (ერთინი)-2</div></div>		
<div><div></div><div>-როზები (მრინი)-29</div></div>		
<div><div></div><div>-როზები (სამინი)-7</div></div>		
<div><div><div><div>3</div></div></div><div>-ნიტაქის ზოქსი (ოთხინი)-3</div></div>		
<div><div><div>UPS</div></div><div>-UPS-1</div></div>		
შენიშვნები		
1. ნახაზი ზომები მოყვლია სანტიმეტრებში;		
შენიშვნები:		
არაბოქრი	ბ. ანჭაუარქიძე	
დამყვანი	ბ. ანჭაუარქიძე	
<div><div><div>LIBERTY</div></div></div>		
არქიტექტურული ნახილი		
ნახილი:		
სტადია	მასშაბი	ფურს
მუხა არქიტექტორი	1:75	

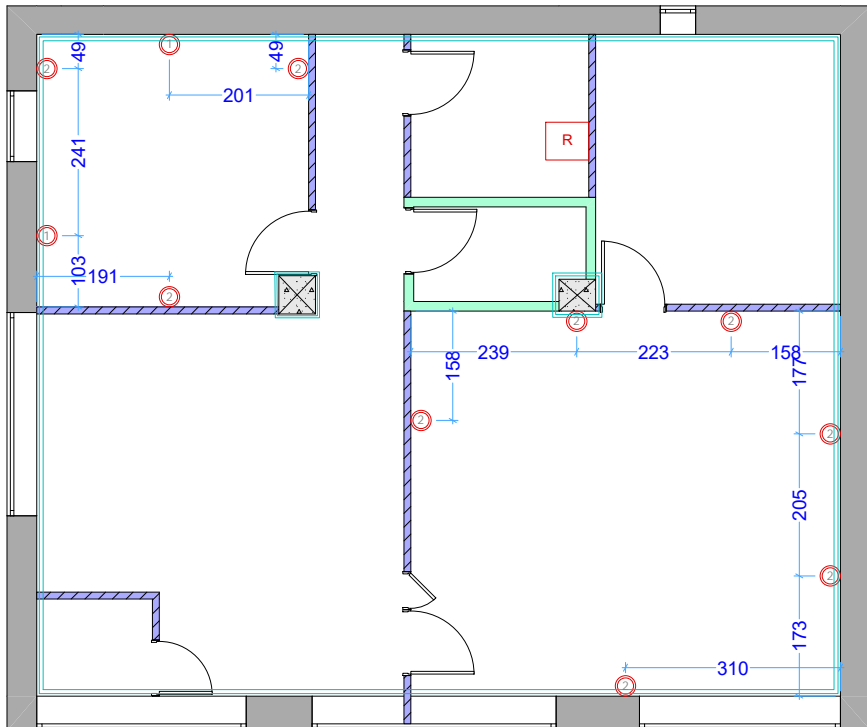
მზესუმზეთი საკასო


BOX-ბის და ქსელების განაწილების გეგმა

I სართული



II სართული



ფორმატი	ოქტომბერი 2025	
A 3		
<div style="display: flex; align-items: center;"> <div style="width: 60px; height: 60px; border: 1px solid red; margin-right: 10px;"></div> <p>ნატოს დენის და კომუნიკაციების გეგმვა (შინა კავშირები ბალის ნატოს ქვეშ) - 3</p> </div>		
<div style="display: flex; align-items: center;"> <div style="width: 40px; height: 40px; border: 1px solid red; border-radius: 50%; text-align: center; line-height: 40px; color: red; font-weight: bold; margin-right: 10px;">①</div> <p>= ძალიან (ძალიან ნატოს დენის დაკომუნიკაციების გეგმვა) -48</p> </div>		
<div style="display: flex; align-items: center;"> <div style="width: 60px; height: 60px; border: 1px solid red; margin-right: 10px; position: relative;"> R </div> <p>საკომუნიკაციო რეჟიმი -1</p> </div>		
შენიშვნები		
1. ნახევარ ზონები მოყვანილია სანდოებზე;		
შენიშვნები:		
პრაქტიკული	ბ. ანგარიშები	
დამუშავება	ბ. ანგარიშები	
		
არქიტექტურული ნახატი		
სტადია	მაშტაბი	ფურცელი
მუშა პროექტი	1:75	

